

STAN PROJEKTOWANY

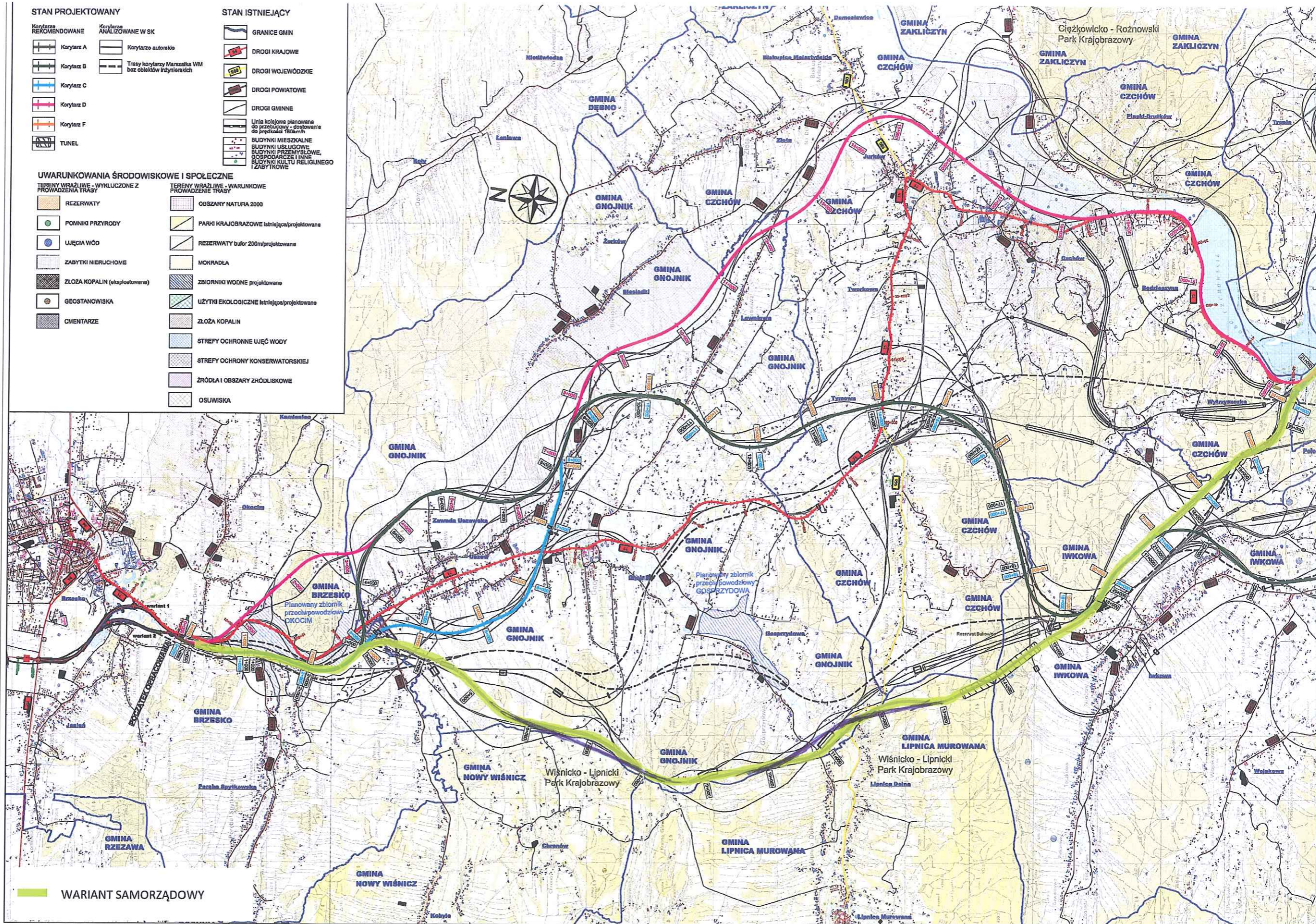
- | | | | |
|--|------------------------|--|---|
| | Korytarz REKOMENDOWANE | | Korytarz ANALIZOWANE W SK |
| | Korytarz B | | Korytarze autokarowe |
| | Korytarz C | | Trasy korytarzy Marszałka WM bez obiektów inżynierskich |
| | Korytarz D | | |
| | Korytarz E | | |
| | Korytarz F | | |
| | TUNEL | | |

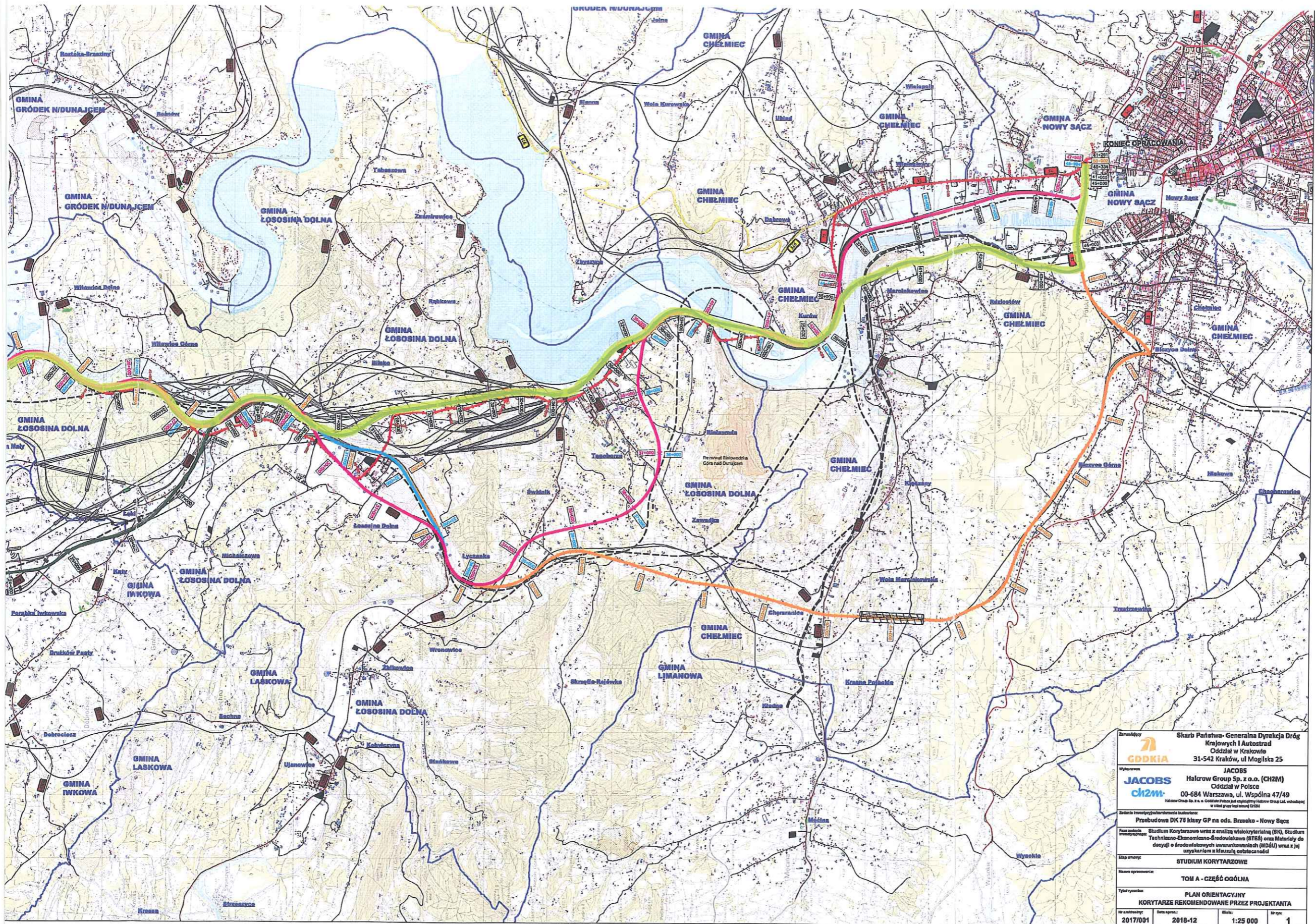
STAN ISTNIEJĄCY

- | | |
|--|---|
| | GRANICE GMIN |
| | DROGI KRAJOWE |
| | DROGI WOJEWÓDZKIE |
| | DROGI POWIATOWE |
| | DROGI GMINNE |
| | Linia kolejowa planowana do przebudowy - gotowanie do prędkości 160km/h |
| | BUDYNKI MIESZKALNE |
| | BUDYNKI USŁUGOWE |
| | BUDYNKI PRZEMYSŁOWE |
| | GOSPODARSTWA I INNE |
| | BUDYNKI KULTU RELIGIJNEGO |
| | ZABYTKOWE |

UWARUNKOWANIA ŚRODOWISKOWE I SPOŁECZNE

- | | |
|---|--|
| TERENY WRAZLIWE - WYKLUCZONE Z PROWADZENIA TRASY | TERENY WRAZLIWE - WARUNKOWE PROWADZENIE TRASY |
| | REZERWATY |
| | POMNIKI PRZYRODY |
| | UJĘCIA WÓD |
| | ZABYTKI NIEMUCHOME |
| | ZŁOŻA KOPALIN (eksploatowane) |
| | GEOSTANOWISKA |
| | CEMENTARZE |
| | OSZCZARY NATURA 2000 |
| | PARKI KRAJOBRAZOWE istniejąca/projektowana |
| | REZERWATY bufor 200m/projektowana |
| | MOKRADŁA |
| | ZBIORNIKI WODNE projektowane |
| | UŻYTKI EKOLOGICZNE istniejąca/projektowana |
| | ZŁOŻA KOPALIN |
| | STREFY OCHRONNE UJĘĆ WODY |
| | STREFY OCHRONY KONSERWATORSKIEJ |
| | ŹRÓDŁA I OBSZARY ŹRÓDŁISKOWE |
| | OSLUWISKA |





	Skarb Państwa - Generalna Dyrekcja Dróg Krajowych i Autostrad Oddział w Krakowie 31-542 Kraków, ul. Mogińska 25
	Właściciel: Halrow Group Sp. z o.o. (CI2M) Oddział w Polsce 00-684 Warszawa, ul. Wspólna 47/49 <small>Halrow Group Sp. z o.o. i Oddział w Polsce jest częścią grupy Halrow Group Ltd. zarejestrowanej w Wielkiej Brytanii (GDDKiA)</small>
Zakres i treść projektu/planu:	
Przebudowa DK 78 klasy GP na odc. Brzesko - Nowy Sącz	
Zakres materiału:	
Studium Korytarzowe wraz z analizą wielokryteriową (WKA), Studium Techniczno-Ekonomiczno-Środowiskowe (STES) oraz Materiały do decyzji o środowiskowych uwarunkowaniach (MŚU) wraz z jej załącznikiem a) i formularzem ostatecznym	
Nazwa projektu:	
STUDIUM KORYTARZOWE	
Nazwa opracowania:	
TOM A - CZĘŚĆ OGÓLNA	
Tytuł projektu:	
PLAN ORIENTACYJNY KORYTARZE REKOMENDOWANE PRZEZ PROJEKTANTA	
Nr ewidencyjny:	Data opisu:
2017/001	2016-12
Skala:	Nr rys.:
1:25 000	1